

**TÜRKİYE'NİN EN YÜKSEK YAPISI " İSTANBUL SAPPHIRE"
ÇATI TERASI DÜZENLEMESİ "SUPPORT® Yüzer Döşeme Sistemi" İLE YAPILIYOR**

İstanbul Sapphire 54. Ve 56. Kat Teras Döşeme Detayı



Tasarım : Tabanlıoğlu Mimarlık

Yüklenici : Biskon Yapı

Uygulama Alanı : İstanbul Sapphire 54. – 56. kat terasları

Detay :

- Su yalıtımı
- Isı Yalıtımı
- Geotekstil Keçe
- Yüzer döşeme ayağı \ Support® Sistem
- 60x60 cm. Taş kaplama \doğal granit

Metraj : 1.500 m²

Açıklama Raporu:

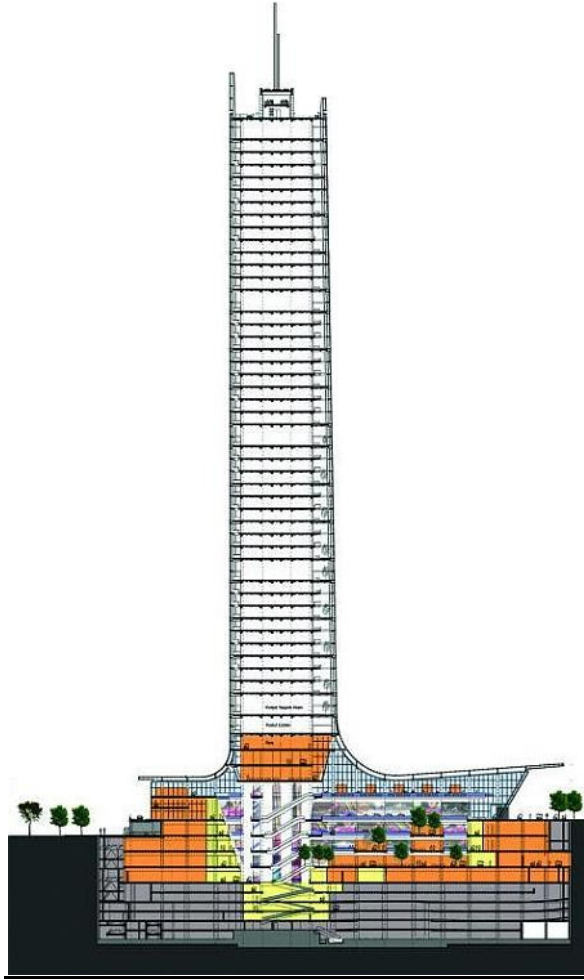
İstanbul'un sekizinci tepesi olarak değerlendirilen Sapphire, 261 metre yüksekliği ile Türkiye'nin en yüksek yapısı olma özelliğini taşımaktadır. Bu özelliği ile dünyanın da sayılı ve gözde projelerinden olan Sapphire, şehrin iş ve yaşam merkezine yeni bir soluk getirmiştir. 223 metre yükseklikte bulunan terastan İstanbul' u en ince ayrıntısına kadar görmek mümkün.

Bu özelliği ile Empire State' in çekiciliğini anımsatan Sapphire' in Empire State kadar turist alması bekleniyor.

Tasarımında görsellik ve konforu ön plana çıkaran Sapphire'in hayranlık uyandıran mimari anlayışına, detay çözümlerinde Armada Yalıtım'ın üretimini yaptığı Support® yüzer döşeme ayakları da fonksiyonlarıyla çok değerli katkılar sağlıyor,



Uygulama :

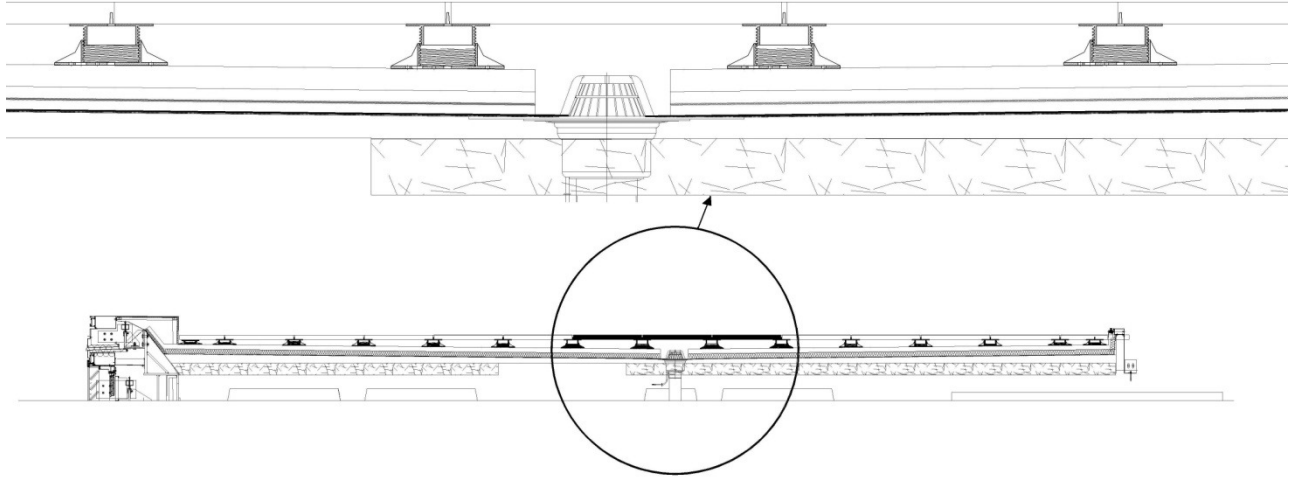


54. Kat – 223 Metre

Görsellik ve konforu ön planda tutma özelliğiyle dikkat çeken Sapphire' in 54. Kat gezilebilir terasında, ziyaretçilerin terasta oluşacak göllenmeden rahatsız olmamaları için Support Yüzer Döşeme Ayakları ile %1 eğimli koruma şapı üzerine serbest granit kaplama yapılarak konforlu bir zemin oluşturuluyor. Bu sistem ile geleneksel harçlı kaplamada giderlere doğru oluşan eğimleri ortadan kaldırarak, alanda tek mekan etkisi sağlanmakta ve görsel anlamda da istenilen hedefe ulaşılmakta.

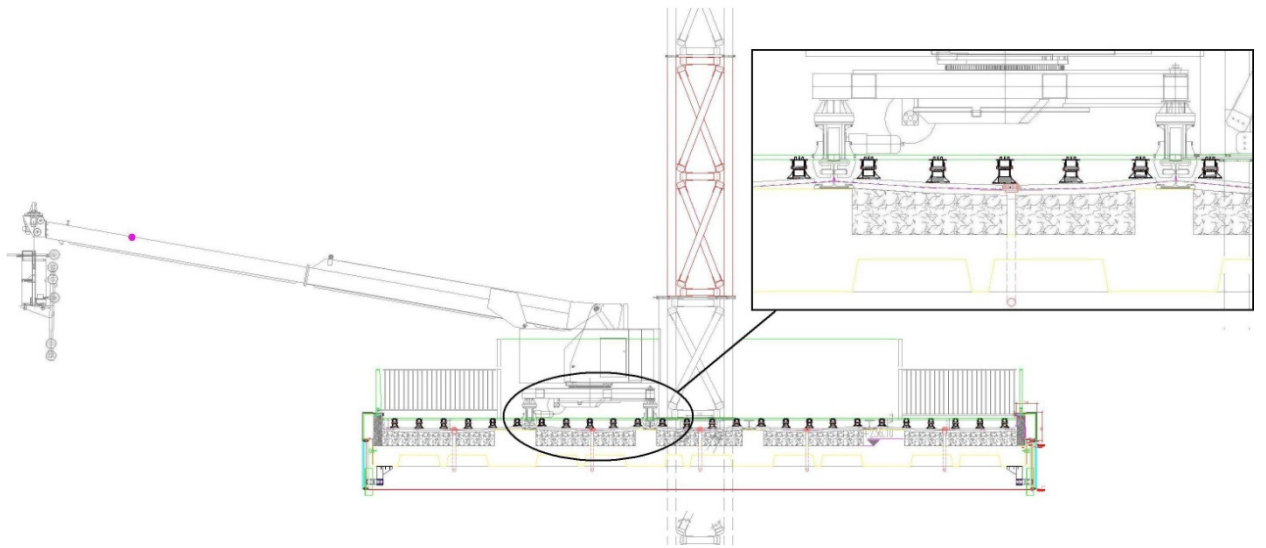
Böyle bir yapıda, yüzer döşeme yapılmasının diğer bir avantajı da, kaplama sisteminin her an değiştirilebilip, değişik modüllerde kaplamaların ve ışıklandırma sistemlerinin yenilenebilir olmasıdır.

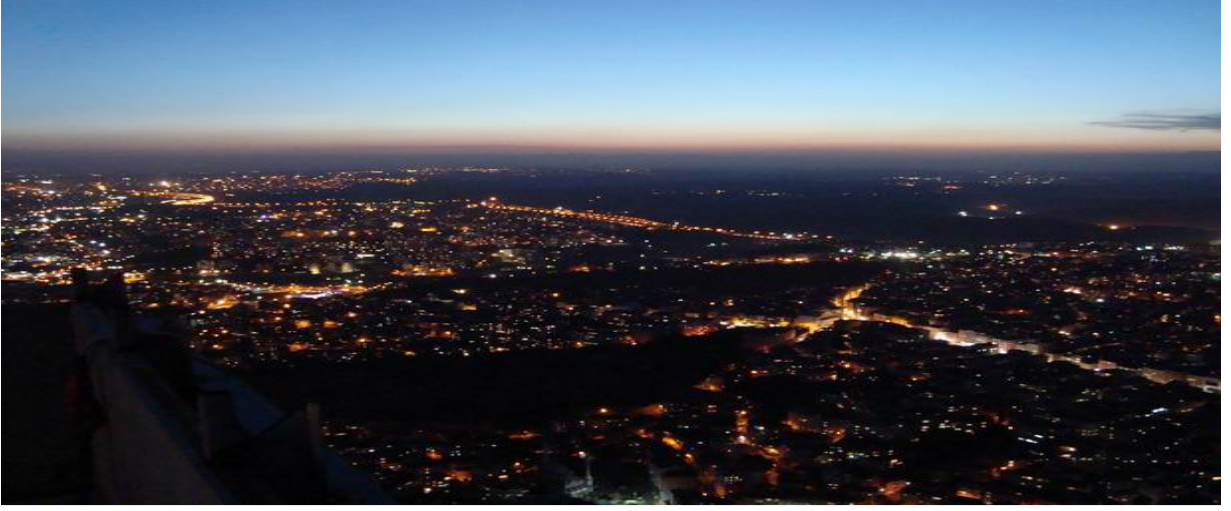
Detaylar :



56. Kat – 233 Metre

Sapphire, Tepe olarak adlandırılan ve yapının en yüksek olan seyir terasında yer alan teleskoplar ile İstanbul' u 360° seyretmek mümkün olacak. Cephe temizliği için kullanılan raylı bir mekanikten kaynaklanan, zeminin görsel sıkıntılarını Support Yüzer Döşeme Ayakları ile pratik şekilde çözülmüştür. Ayda bir defa kullanılması planlanan ve yapıyı 360° açı ile hareket ederek temizleyebilmek için tasarlanan bu mekanizma hareket ettirilip, yerine geldikten sonra, rayların bulunduğu alan tekrar kapatılabilecek ve raylı sistem kamufle edilecektir. 233 metre yükseklikteki bir alanı olabilecek en ekonomik şekilde kullanmakta çok değerli katkılarda bulunan Support Yüzer Döşeme Ayakları, fonksiyonları ve TSEK 99 kalitesi ile teras alanların olmazsa olmazı yolunda hızla ilerliyor.





Yüzer döşeme dış mekan sistemi ülkemiz için henüz yeteri kadar tanınan ve uygulanan bir detay olmamasına karşın, gerek ekonomi, gerek uygulama rahatlığı, gerekse mimari tasarım sürecinde sağladığı esneklik dolayısı ile özellikle yeni projelerde yer almaya devam edecektir.